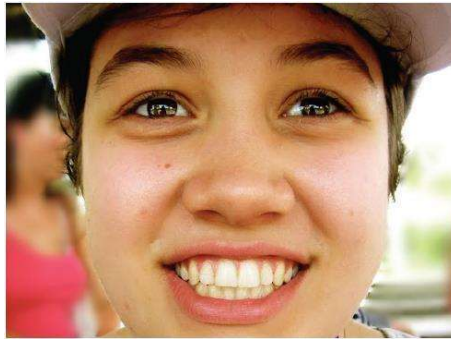


Espace-Vie



Tu as envie de contribuer à la réalisation d'un projet d'habitation novateur qui changera la vie de jeunes adultes ayant un trouble du spectre de l'autisme et celle de leurs familles ? Tu as envie de faire une différence et de travailler avec des gens passionnés ?

Espace-Vie TSA a le goût de te connaître!

NOTRE MISSION :

Offrir à des adultes vivant avec un trouble du spectre de l'autisme un réel chez soi et un centre d'activités de jour, bienveillants, évolutifs, axés sur le bien-être et adapté à leurs besoins pour favoriser leur autodétermination.

NOTRE VISION :

Être la référence par l'excellence et la cohérence de notre concept résidentiel d'avant-garde qui améliore la qualité de vie des adultes concernés.

NOS VALEURS :

Nos valeurs reposent sur la croyance profonde à la dignité et au potentiel de chaque être humain grâce à : l'engagement, l'ouverture aux autres et à la différence, la solidarité et le souci du bien-être des personnes.

Titre du poste : Édicateur(trice) spécialisé(e)

Villa Espace-Vie TSA un milieu résidentiel dans la communauté pour adultes autistes à grands défis

À propos de nous

Espace-Vie TSA est un milieu de vie novateur et bienveillant, conçu pour accompagner des adultes autistes à grands défis vers un mieux-être durable.

Ici, chaque intervention repose sur une approche unique alliant prévention de l'anxiété, autodétermination et épanouissement personnel. Grâce à un environnement structurant et apaisant – incluant la nature, des appartements confortables et en co-location de trois personnes ainsi qu'un centre d'activités de jour, de la musicothérapie, la zoothérapie et des activités adaptées – nous créons un espace où chaque personne peut évoluer à son rythme, en toute sécurité.

Mais notre engagement ne s'arrête pas aux participants. Nous plaçons également le bien-être des employés et des familles au cœur de notre approche. Travailler avec nous, c'est évoluer dans un environnement où la bienveillance, l'écoute et le respect du rythme de chacun sont des priorités.

Nous offrons un accompagnement, du soutien et des espaces de ressourcement pour que chaque membre de notre équipe puisse s'épanouir dans son rôle. De même, nous intégrons activement les familles dans le parcours des participants, en leur offrant un cadre rassurant et des outils pour mieux comprendre ensemble (en équipe) leur proche et ainsi mieux les accompagner.

En intégrant notre équipe, vous aurez l'opportunité de travailler dans un environnement stimulant et humain, vous faites partie d'un projet où le bien-être est une mission partagée, où chaque geste compte et où ensemble, nous bâtissons un avenir plus serein et inclusif.

Si vous souhaitez mettre votre cœur et vos compétences au service d'une cause porteuse de sens, rejoignez-nous et contribuez à bâtir un avenir où chaque personne trouve sa place.

Votre rôle

En tant qu'éducateur (trice) spécialisé(e), vous accompagnez et supervisez les locataires dans la réalisation de leurs activités de la vie quotidienne et domestique dans leur appartement où habiteront trois co-locataires. Vous contribuez activement à leur développement, en favorisant leur bien-être, leur auto-détermination et en adaptant les interventions à leurs besoins spécifiques.

Responsabilités

- Offrir un accompagnement individualisé et structuré aux locataires.
- Planifier, organiser, superviser et animer les activités de la vie quotidienne et de la vie domestique en cohérence avec notre approche et notre mission.
- Élaborer et appliquer des stratégies visant à réduire l'anxiété et favoriser le bien-être des participants.
- Rédiger et assurer le suivi du plan d'intervention individualisé en collaboration avec l'équipe interdisciplinaire pour adapter les interventions et assurer un suivi personnalisé.
- Assurer une supervision bienveillante et sécuritaire.
- Observer, documenter et rapporter l'évolution des locataires.
- Participer aux rencontres d'équipe et aux formations continues.
- Assurer une communication fluide avec les parents et mobiliser leur implication comme membre de l'équipe à part entière

Profil recherché

- Diplôme en éducation spécialisée (technique ou équivalent)
- Expérience auprès d'adultes autistes à grands défis (un atout)

Compétences techniques et relationnelles

- Connaissance des approches en intervention auprès des personnes autistes et/ou ayant des grands défis comportementaux.
- Capacité à appliquer des stratégies favorisant la réduction de l'anxiété et l'amélioration du bien-être.
- Habileté à établir une relation de confiance avec les locataires.
- Excellente capacité d'adaptation et de résolution de problèmes.
- Sens de l'organisation et esprit d'initiative.
- Capacité à travailler en équipe et à collaborer avec divers professionnels.
- Bonne capacité de communication écrite et orale.

En résumé...

Dans le cadre du projet d'Espace-Vie TSA, nous recherchons des personnes qui privilégient l'humain avant tout. Elles sont matures et stables émotionnellement face aux événements. Elles sont sociables, aiment le travail collaboratif et sont proactives à l'entraide. Elles sont empathiques, patientes et ouvertes d'esprit. La curiosité est l'une de leurs plus belles qualités; elles pensent en dehors de la boîte et interagissent avec respect et bonne humeur.

Ce que nous offrons

- Un environnement de travail stimulant, axé sur le bien-être des participants et des employés.
- Une approche innovante en intervention spécialisée.
- Une équipe engagée et passionnée.
- Formation continue et soutien professionnel.
- Salle de repos des employés avec vue sur le fleuve
- Trois semaines de vacances après un an et quatre semaines après trois ans
- Deux jours mobiles personnels
- L'employeur cotise 50% de l'assurance collective et contribue à un plan de retraite
- Repas gratuits (cuisine maison)

Détails sur l'emploi

- Nombre d'heures par semaine : variable selon le poste
- Lieu de travail : Travail en présence à la Villa Espace-Vie TSA, 4854 rue St-Félix St-Augustin de Desmaures

- Salaire : À partir de 23 \$ de l'heure
- Conciliation travail-famille

👉 Intéressé(e) ? Envoyez votre CV et une lettre de motivation à administration@espacevietsa.org

Rejoignez Espace-Vie TSA! Faites une différence au quotidien, dans un milieu bienveillant!